

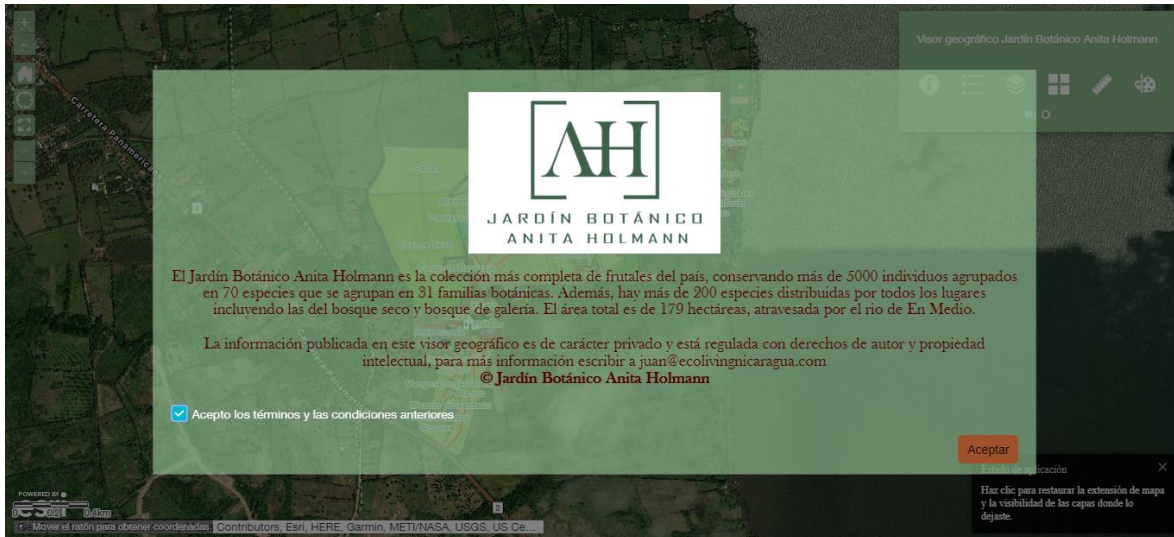


TUTORIAL PASO A PASO
FUNCIONAMIENTO DEL APLICATIVO
WEB GEOGRÁFICO JARDÍN ANITA
HOLMANN

Consultora
Juliana Galeano Pardo

Bienvenido al aplicativo web geografico del Jardin Botánico Anita Holmann, a continuación encontrará una guía paso a paso de como usar el app que esta disponible en la pagina web del Jardín Botánico.

Para ingresar lea la información que se encuentra en la ventana de inicio y acepte los terminos y condiciones.

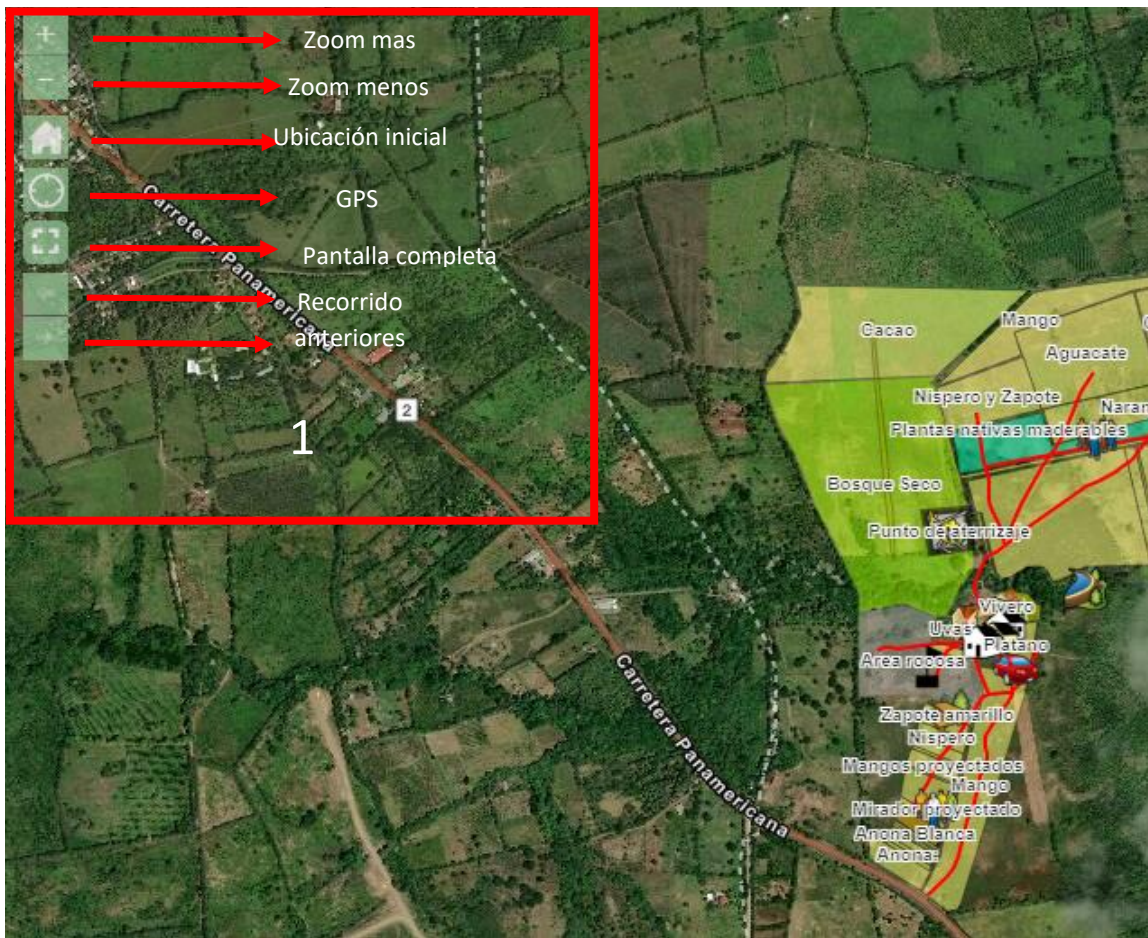


El aplicativo geográfico del Jardín Botánico se compone de 4 consolas de visualización

1. Panel general de movimiento y/o ubicación
2. Visualizador de coordenadas
3. Área central del mapa
4. Tablero interactivo del visor



1. Panel general de movimiento y/o ubicación



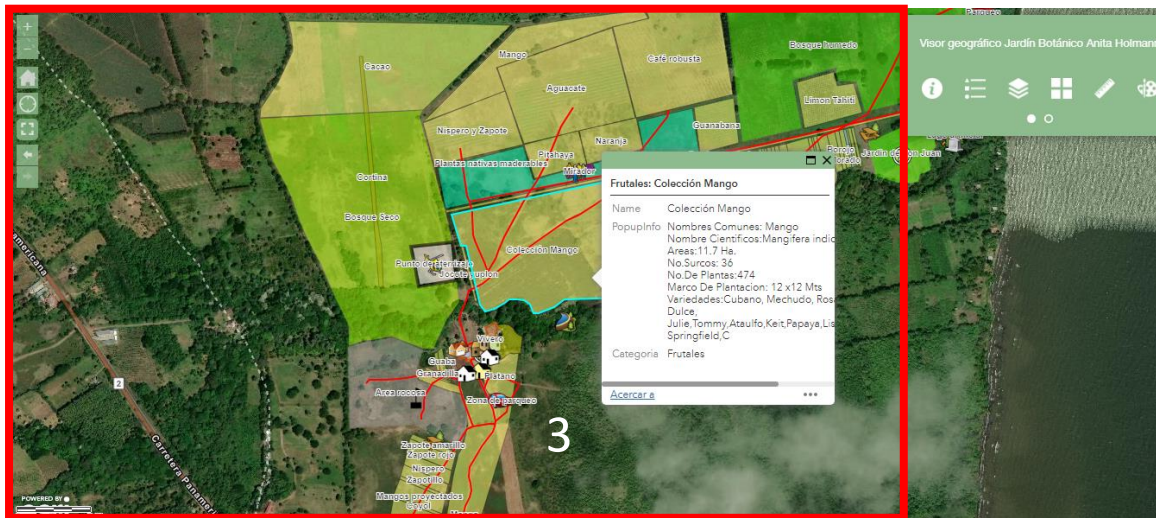
2. Visualizador de coordenadas

A medida que se desplaza por el mapa se puede ver cómo cambia el sistema de coordenadas, estas están definidas con una proyección geográfica WGS84.



3. Área central del mapa

En el área central de la interfaz se puede visualizar toda la información geográfica que hay dentro del aplicativo web, cada uno de los polígono o iconos que se visualizan dando clic se puede ver en una ventana emergente información a detalle de esa área o zona.



En los puntos de la parte inferior de la ventana emergente puedes agregar marcadores para que marque un punto con la longitud y latitud exacta de la zona que estas visualizando.

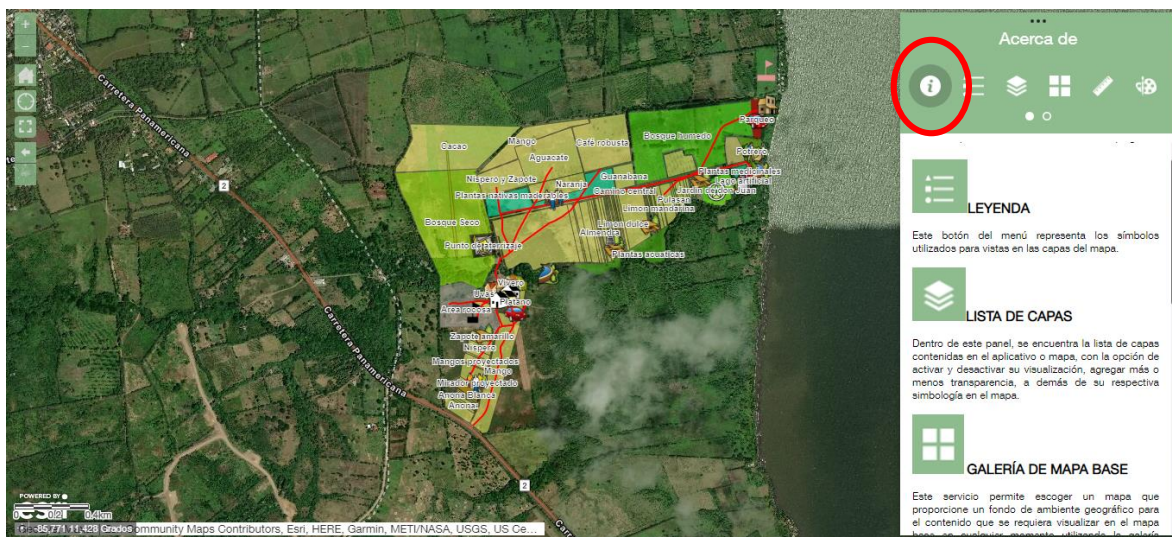


4. Tablero interactivo del visor

Este tablero interactivo se compone de 8 herramientas que hacen que puedas interactuar con la aplicación



La primera es la Información de los que hace cada una de estas herramientas, acá se explica brevemente cómo funcionan.



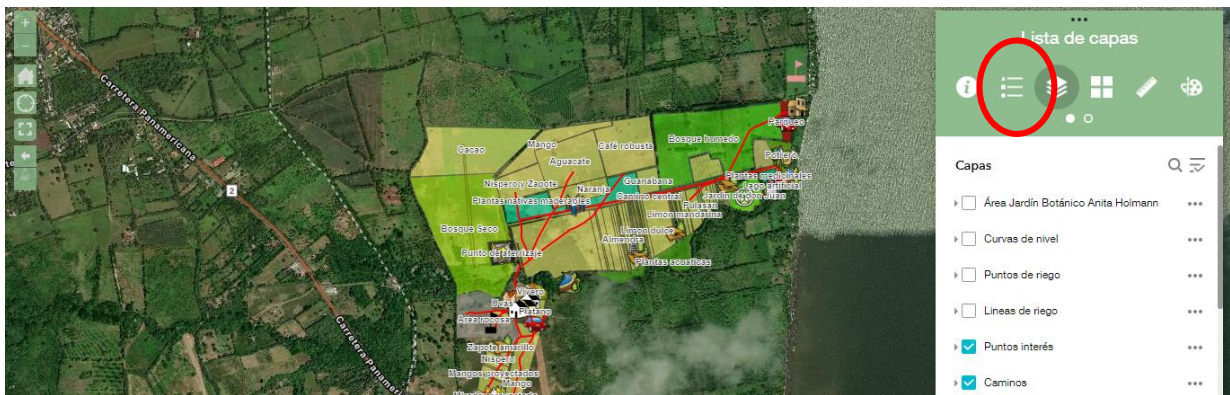
Ahora encontraremos la leyenda principal de la consola, en donde se puede visualizar que es cada uno de los colores o iconos que están en el mapa.



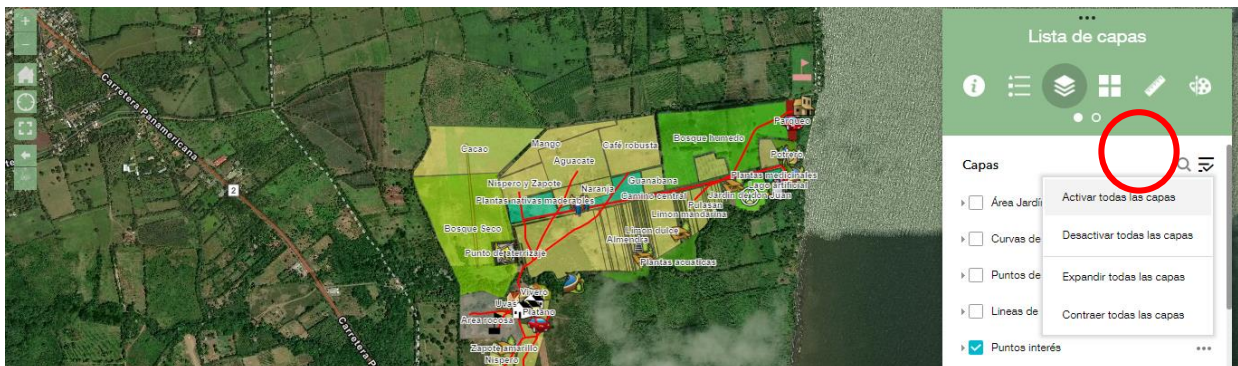
JARDÍN BOTÁNICO
ANITA HOLMANN



En la lista de capas puedes activar y desactivar la visualización de la información del mapa.



En esa pestaña puedes activar o desactivar todas las capas y expandir o contraerlas para agilizar la búsqueda de información que deseas ver.



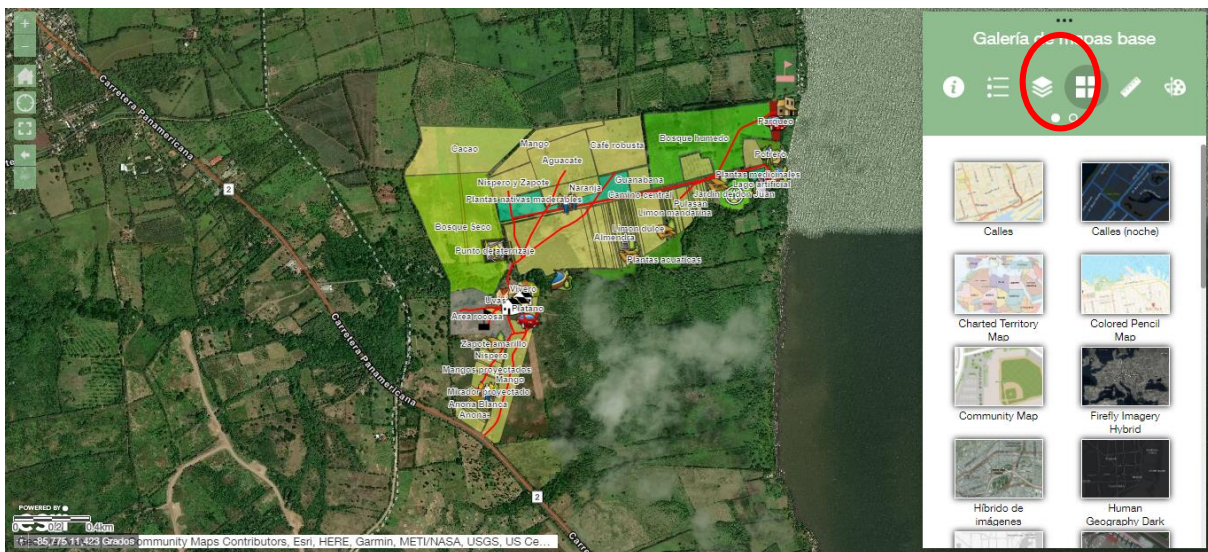
En este menú, puedes acercar la capa de información que deseas, puedes poner transparencia u opacidad, subir la información a la parte superior de la leyenda o bajarla a la parte inferior, desactivar las etiquetas o nombres que hay en los polígonos o áreas.



JARDÍN BOTÁNICO
ANITA HOLMANN

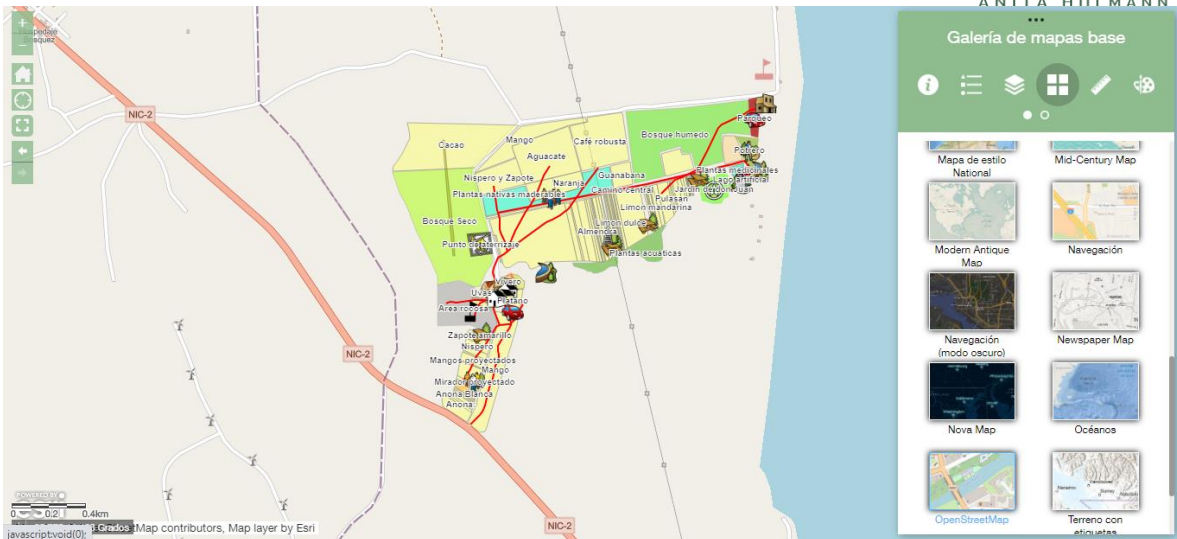


Galería de mapas base, en esta sección puedes cambiar el mapa de fondo por alguno de las 23 opciones que tiene el aplicativo.

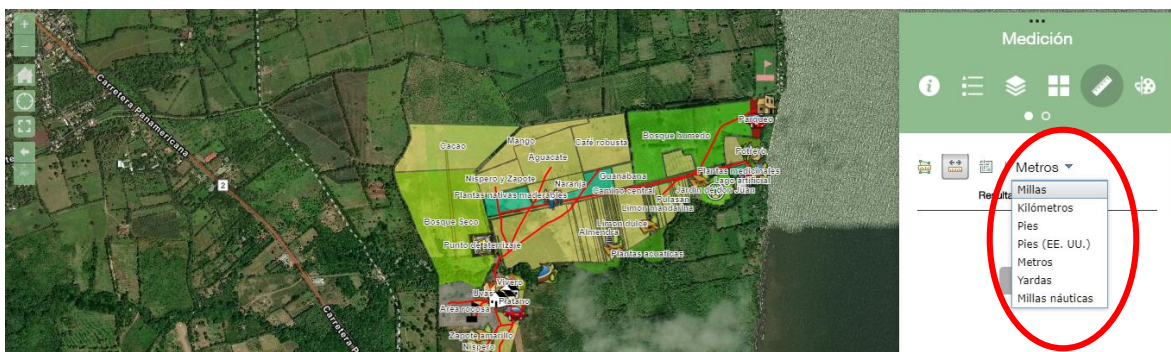
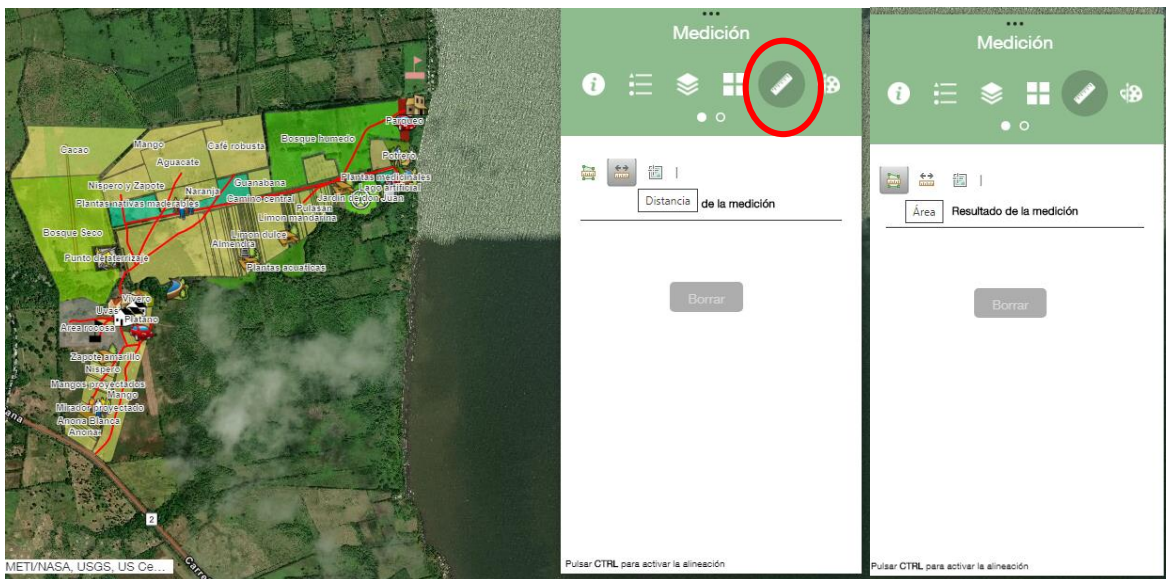




JARDÍN BOTÁNICO
ANITA HOLMANN



La herramienta de medición te permite hacer mediciones de distancias (lineales) o áreas (polígonos) y puedes elegir entre las 7 unidades de medida diferentes.





JARDÍN BOTÁNICO
ANITA HOLMANN



En la herramienta de dibujar puedes poner puntos, hacer líneas, dibujo a mano alzada, figuras geométricas, marcar áreas y poner textos.



JARDÍN BOTÁNICO
ANITA HOLMANN



De igual forma, puedes definir los colores y/o estilos que quieres que tenga la demarcación

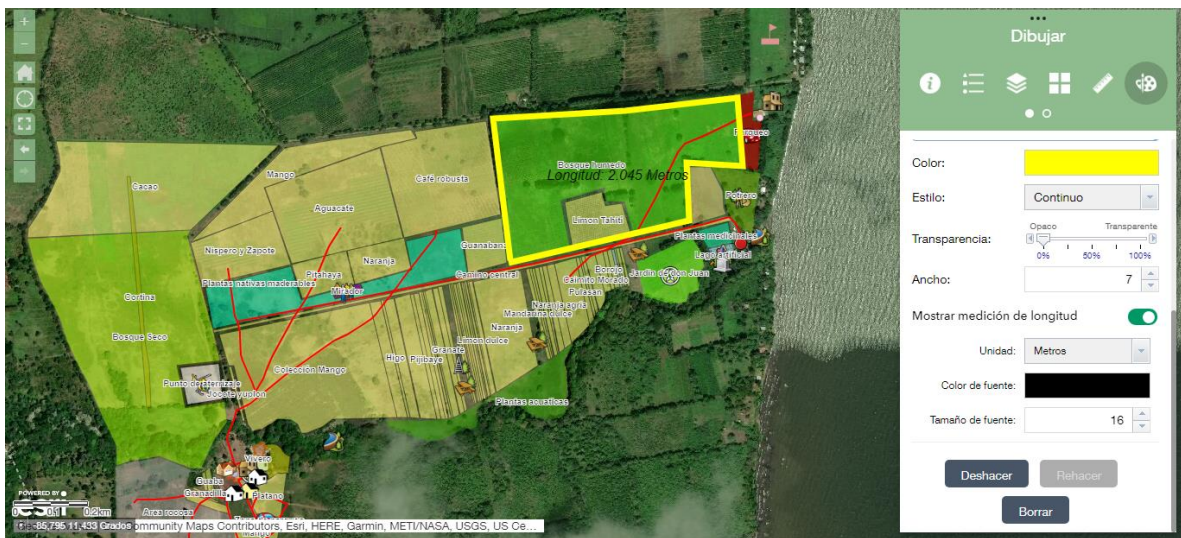
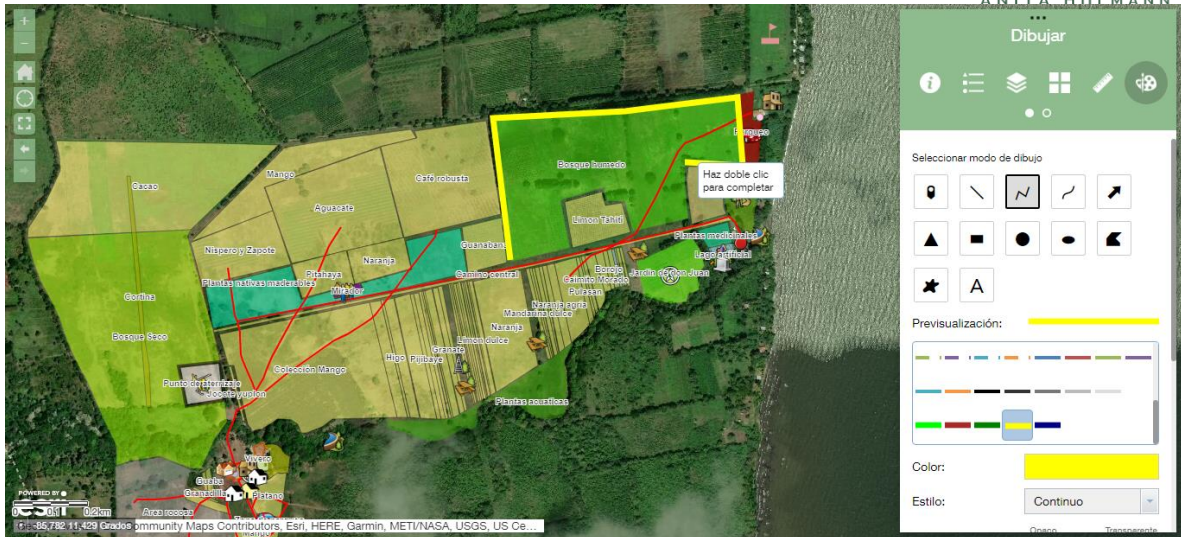


Para los dibujos de áreas puedes habilitar la opción de medición de longitud y área, el color del texto y tamaño de la fuente. Luego se puede deshacer o borrar el dibujo o texto.





JARDÍN BOTÁNICO
ANITA HOLMANN



En la sección de marcadores puedes agregar vistas específicas que quieras y no tendrás que volverlos a buscar dentro del mapa, solo debes marcarlo con una palabra clave y esa vista del mapa se almacenará.

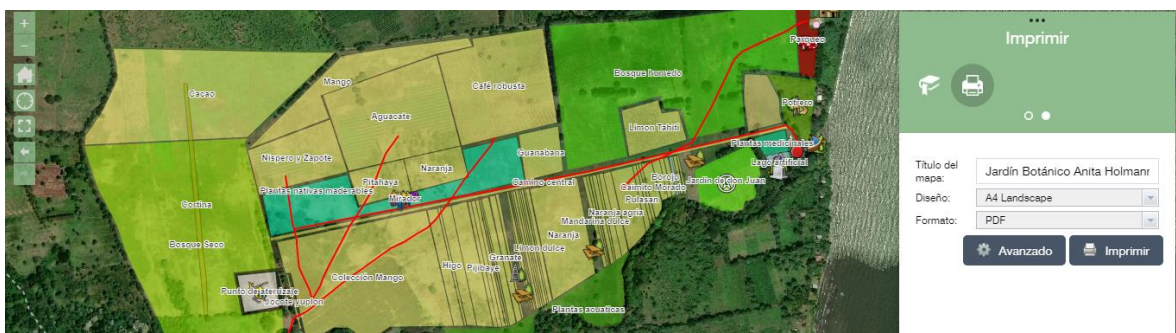




JARDÍN BOTÁNICO
ANITA HOLMANN

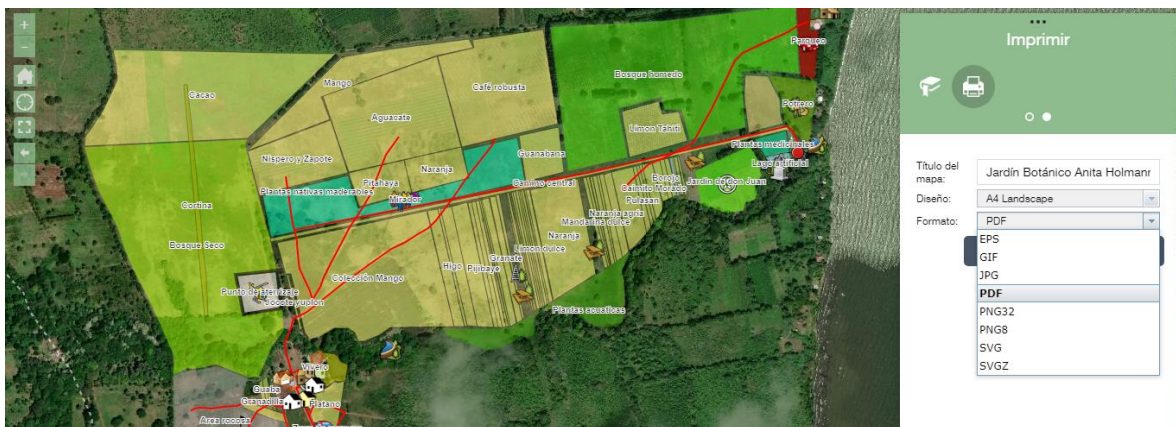
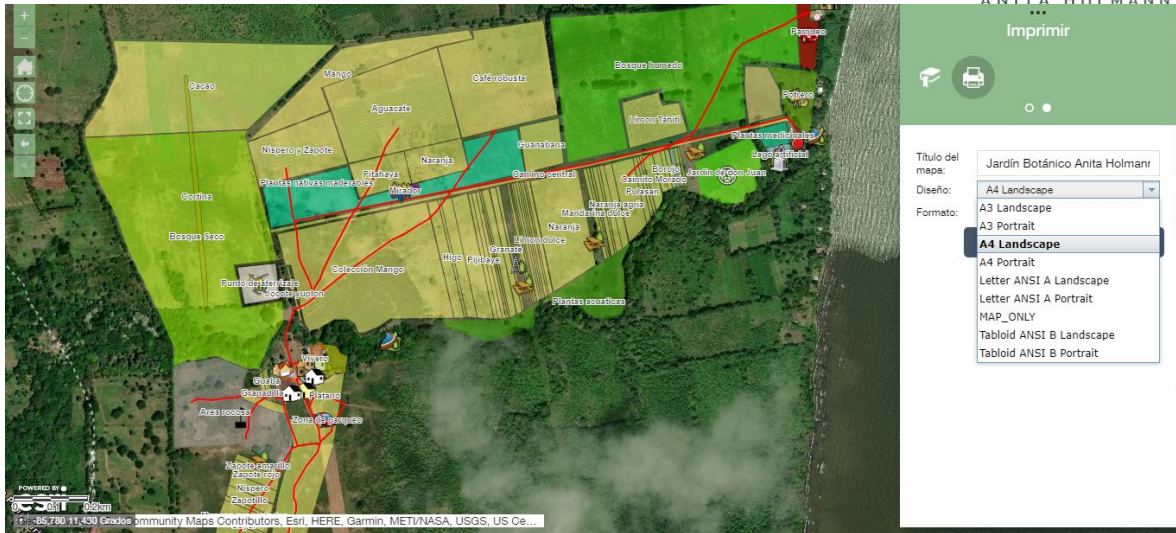


Por último, si deseas tener un mapa personalizado con alguna de las herramientas anteriormente mencionadas en este tutorial o un mapa general del Jardín Botánico Anita Holmann, puedes ponerle un título, escoger el tamaño y el formato que deseas y este creará una salida grafica para impresión o para que lo compartas con alguien.

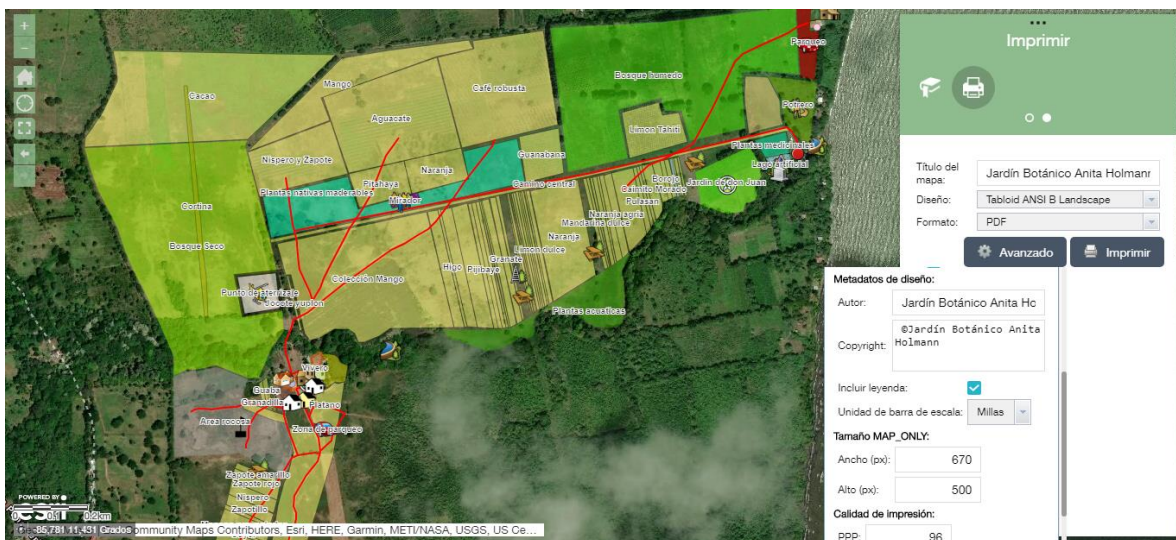




JARDÍN BOTÁNICO ANITA HOLMANN

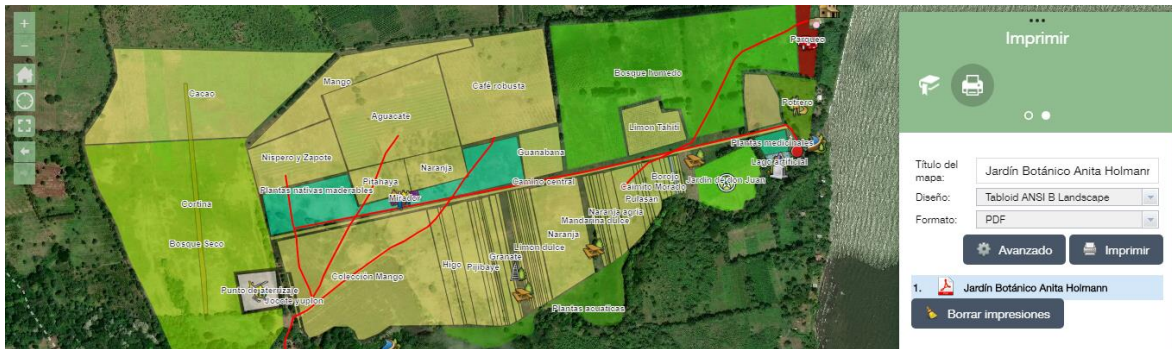
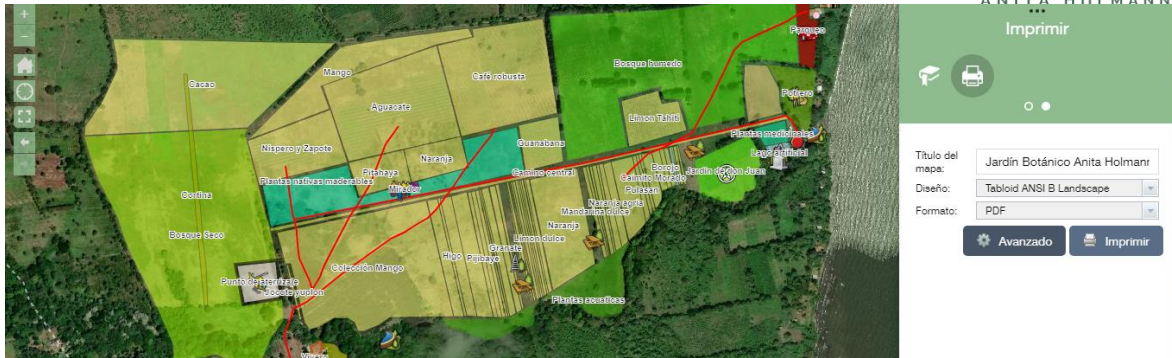


Si deseas un tamaño de pixeles más personalizado, también puedes ajustarlo a tus necesidades.





JARDÍN BOTÁNICO ANITA HOLMANN



Este es un ejemplo de un mapa listo para impresión hecho desde el aplicativo.

Jardín Botánico Anita Holmann



